

« _____ »

Менеджер компетенции

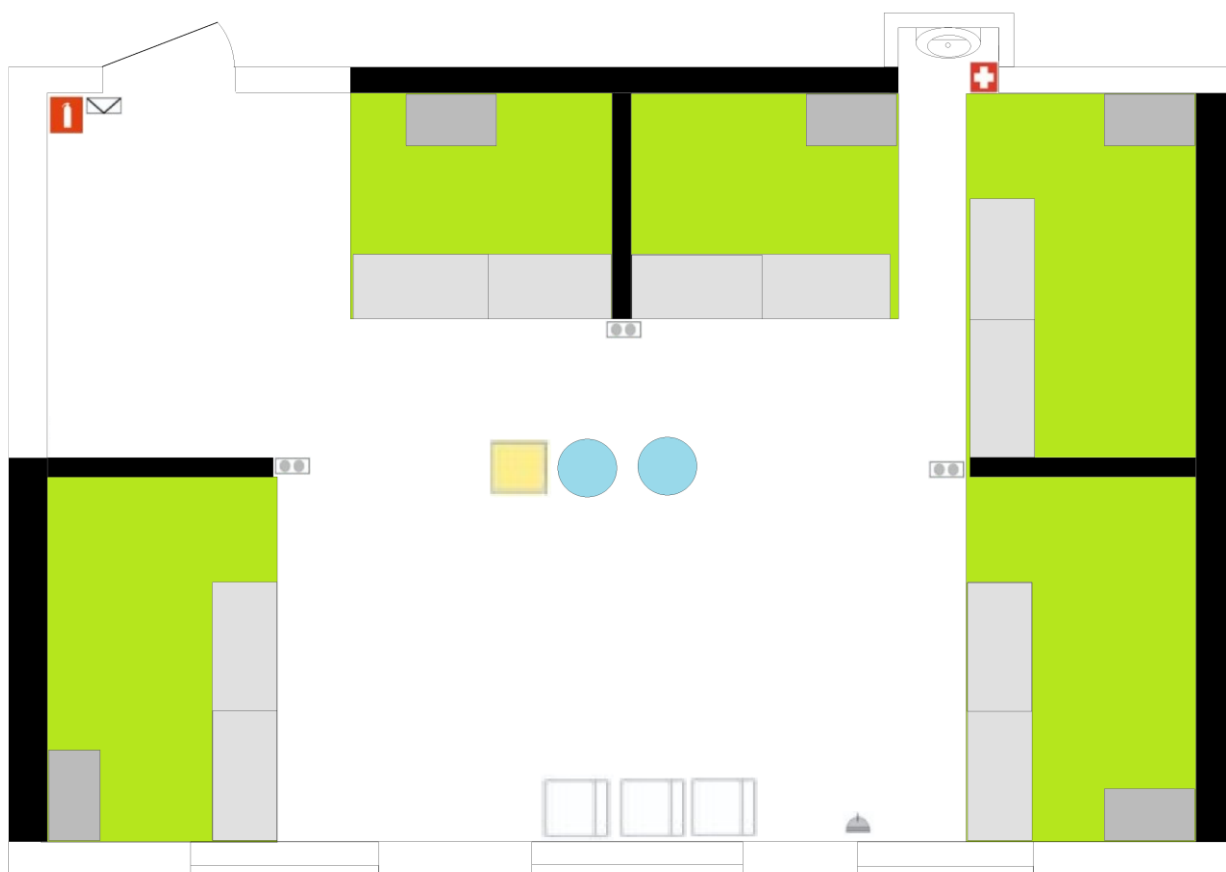
« _____ »

_____ Макаров В.Б.

2024 год

« ____ » _____ 2024 год

План застройки «Малярные и декоративные работы».



СТЕНА
РАБОЧИЙ

- УМЫВАЛЬНИК
- РОЗЕТКА
- ОГНЕУШИТЕЛЬ
- ВЫКЛЮЧАТЕЛЬ

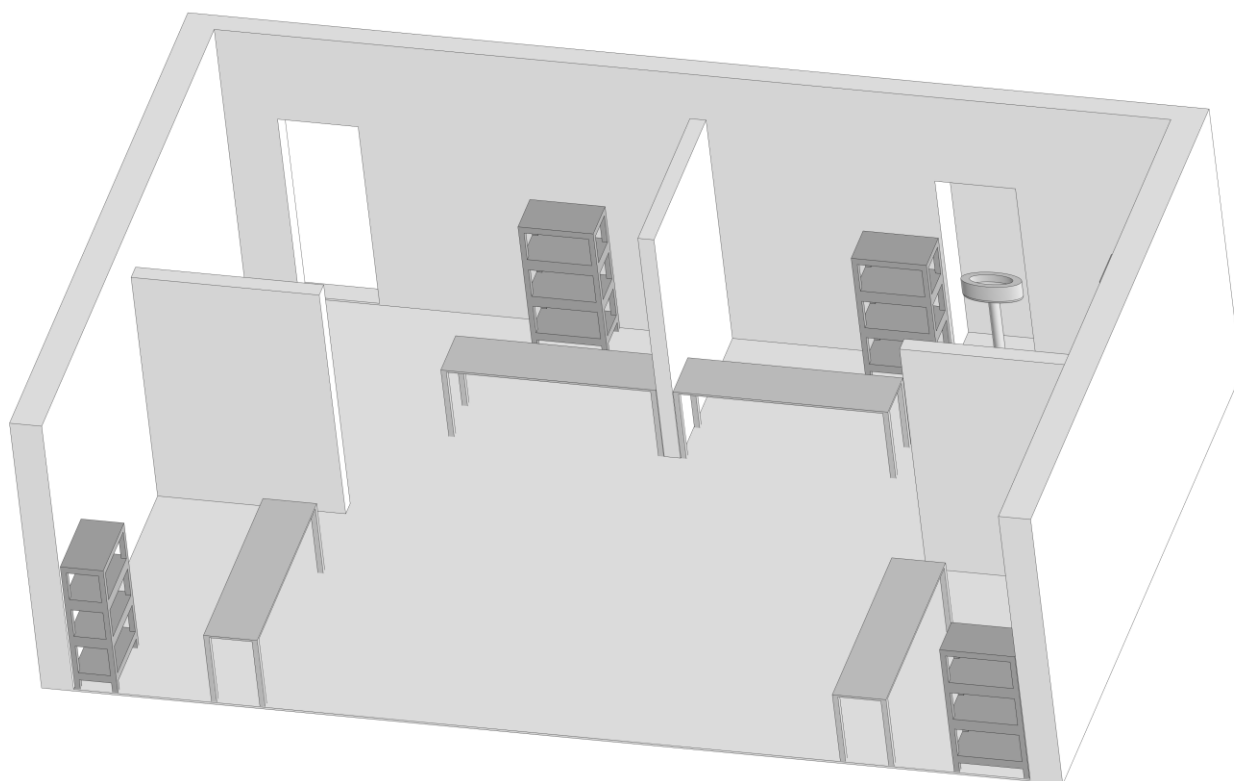
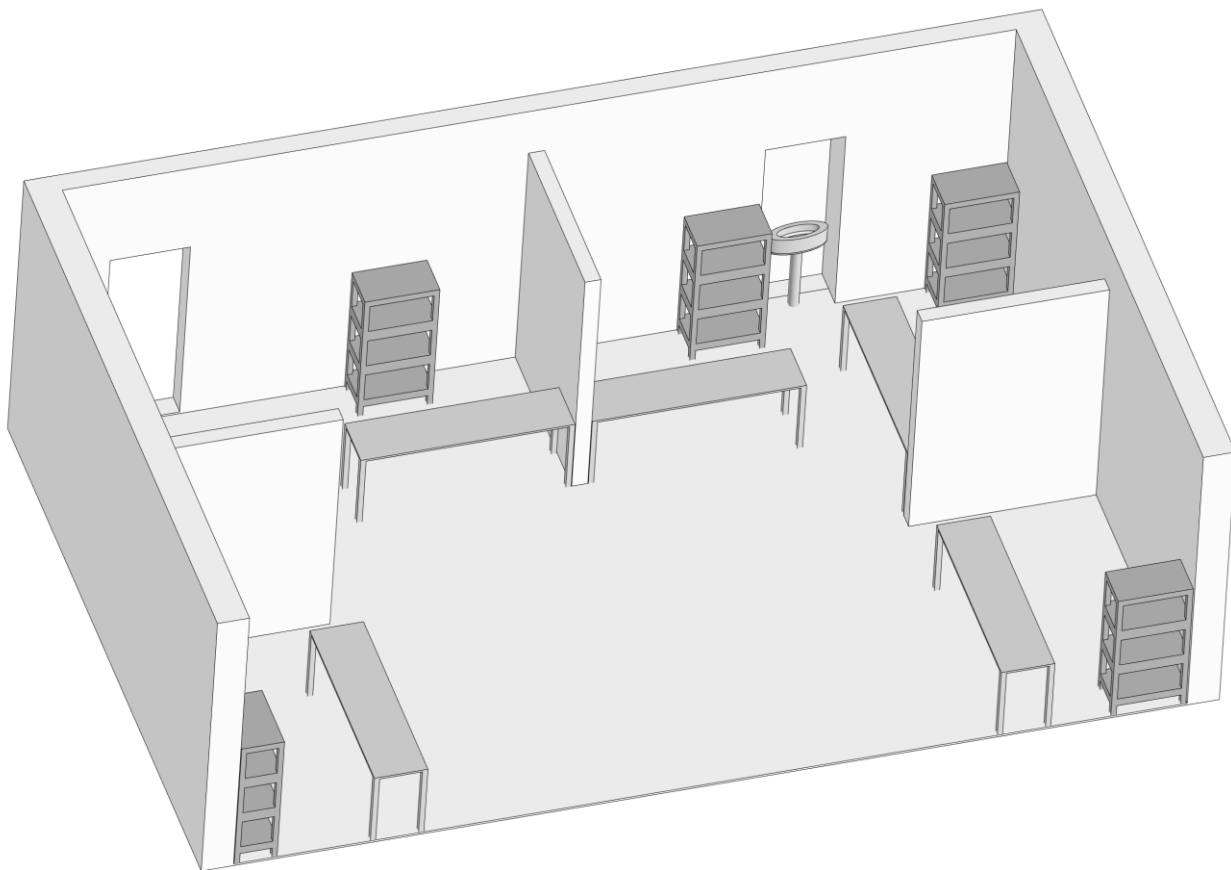
- АПТЕЧКА
- БОЧКА ПОД ВОДУ
- РАБОЧИЙ СТОЛ

- ИНТЕРНЕТ
- СТУЛ
- МУСОРНАЯ КОРЗИНА

При выполнении конкурсного задания (инвариант) площадь рабочего места должен быть не менее 4,32 м².

Обязательно должна быть на площадке, либо в смежных помещениях, точка с подачей воды (холодной и горячей) и сливом воды в канализацию.

Комната участников, комната экспертов, главного эксперта могут находиться в другом помещении, за пределами конкурсной площадки в шаговой доступности. Зона работы главного эксперта может размещаться как в отдельном помещении, так и в комнате экспертов.



Рабочий стенд:

